



Rapida riparazione stradale

Ennis Prismo
TRAFFIC SAFETY SOLUTIONS

repairTM

Al giorno d'oggi, le difficoltà economiche rendono difficile compiere opere di mantenimento preventivo e di efficace riparazione della strada. Riparazioni veloci e durature riducono il costo complessivo della manutenzione stradale, conservando una buona qualità del manto stradale al passaggio dei veicoli e prevenendo ulteriori deterioramenti.

repairTM, il nuovo prodotto Ennis Prismo è ideale per riparare tutte le superfici stradali con asfalto freddo. È una soluzione veloce e semplice che si adatta ad ogni tipo di danneggiamento, dai buchi, alle crepe o semplicemente problemi di copertura stradale.

repairTM, è pensata per garantire un efficace ripristino di strade poco o molto trafficate. Il prodotto è impiegato da molte società e appaltatori. La semplicità nell' utilizzo del prodotto permette il suo impiego anche da privati, per la riparazione durevole di brevi sentieri e strade carrabili.





Rapida riparazione stradale

repair™ è una soluzione comoda e veloce per riparare buche e manto stradale.

La sua formula peculiare ad asfalto freddo contiene 5 additivi altamente specializzati, bitume di qualità superiore e aggregati accuratamente selezionati.

Tabella di confronto

	repair™	Asfalto caldo	Standard Freddo
Lavoro su bagnato	✓	x	x
Nessuna preparazione	✓	x	x
Nessuna fuoriuscita	✓	x	x
Pronta apertura al traffico	✓	x	x



Benefici di repair™

- Applicazione facile ed immediata
- Utilizzo direttamente dalla confezione
- Può essere applicata in condizioni atmosferiche mutevoli
- Non sono richiesti additivi, miscelamento di altre sostanze, imbastimento
- Nessuna reazione a contatto con metalli - nessun restringimento
- Riapertura al traffico non appena è terminata l'applicazione
- Materiale formulato per rimanere flessibile per alcune ore
- Ad applicazione avvenuta e dopo compattazione, non rimane attaccato alle scarpe/ ai pneumatici
- Applicabile a temperature che vanno dai -5°C ai 60°C
- Sicuro da usare, non tossico, non infiammabile
- Immagazzinato in sacchi chiusi ad una temperatura che supera i 5°C, si conserva per più di 8 mesi
- Un sacco di 25kg copre approssimativamente un'area pari a 1m², di uno strato di 18mm
- Eco-compatibile rispetto all'asfalto caldo
- Si può utilizzare come strumento di manutenzione preventiva
- Disponibile in **rosso** o **nero**



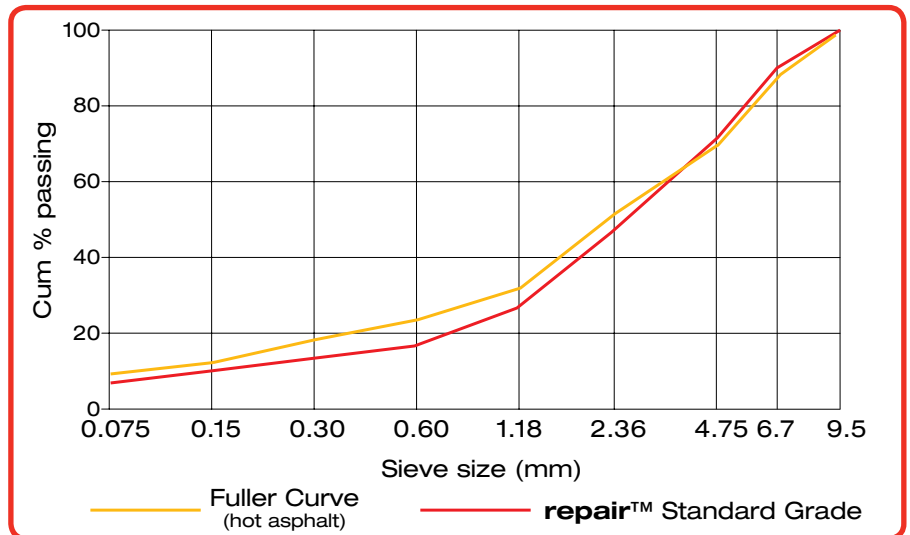
Ideale classificazione dell'aggregato

Su qualsiasi superficie stradale, è importante che il contenuto di aggregato sia selezionato correttamente per ottimizzare la sua tenuta, la sua permeabilità e durata.

Per ottenere la gradazione ottimale si può fare riferimento ad una curva di gradazione "ideale", che misura le diverse misure di aggregato contenuto nei prodotti per la strada e la percentuale che gli aggregati di diversa misura costituiscono rispetto alla miscela totale.

La curva di identificazione più conosciuta è la Curva di Fuller; essa dimostra il livello ottimale di aggregato in una miscela, per assicurare il più alto livello di tenuta. Come è mostrato dal grafico, la curva relativa a **repair™** rientra nei parametri di un asfalto miscelato caldo.

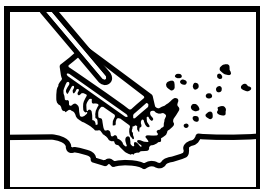
repair™ Standard grade aggregate grading



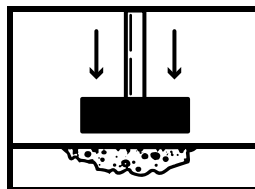
Versatilità di repair™

- Riparazione istantanea per buche di ogni misura/forma/profondità
- Riparazione di strappi superficiali
- Riempimento di condotti per cablatura (?), trincee (?), giunti
- Ripristino di strutture in ferro (ad es. botole), luci per l'atterraggio, occhi di gatto, ecc (ottima aderenza a metallo/materiale composito)
- Riparazione ponti, buchi, rampe, costruzione di dossi stradali, strisce (rumble strips) e completo rivestimento del manto stradale
- Specifico per autostrade, corsie aeroportuali, banchine, autostrade, piattaforme ferroviarie, parcheggi, servizi di pubblica utilità, etc.
- Utilizzato in qualunque settore e anche da privati
- Strumento preventivo per una completa manutenzione stradale

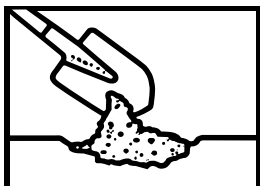
Procedura di applicazione repair™



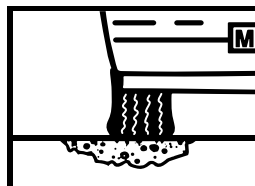
1. Ripulire TUTTI i buchi da detriti/acqua/olio



3. Per aree di piccole dimensioni, compattare repair™ ed adeguarlo al livello dello strada, con un compattatore manuale. Per superfici con un'ampiezza di oltre 0.5m², utilizzare un rullo meccanico o una piastra. Se necessario, utilizzare più prodotto repair™ e compattare per livellarlo, riempiendo le buche. Mantenere il rullo bagnato, per evitare che il materiale rimanga attaccato.



2. Versare semplicemente repair™ (massimo 30mm) e compattarlo. Per buche più profonde è necessario fare più strati uno sopra l'altro, non più spessi di 30mm, compattando il materiale ad ogni strato. Non è necessario applicare il primer.



4. Una volta finito il lavoro, ripristinare immediatamente il traffico stradale.

Panoramica dell'azienda

Ennis Prismo Traffic Safety Solutions è produttore globale, leader nel settore, appaltatore e fornitore di segnaletica stradale, di coperture e prodotti per la sicurezza stradale. Prima conosciuto come Prismo Road Markings Limited, la società ora è parte di Ennis Traffic Safety Solutions, leader mondiale di prodotti per la sicurezza stradale. Ennis Traffic Safety Solutions è leader nel mercato americano e non solo, fornisce prodotti anche nell'area del Pacifico. Ennis Prismo si è costruita un'altrettanto forte posizione in Europa, Medio Oriente e Africa.

Per questi motivi, siamo in grado di offrire un servizio di copertura davvero globale che crediamo non abbia rivali nel settore della sicurezza stradale.

Le nostre aree di competenza includono:

- **Segnaletica stradale**
- **Dispositivi di demarcazione stradale**
- **Soluzioni per la sicurezza delle superfici**
- **Pellicole ad alta frizione**
- **Pellicole colorate e decorative**
- **Giunti ad espansione**
- **Sistemi di riparazione e sigillo buche**
- **Prodotti per il traffico**

Le nostre vendite multinazionali, le operazioni di logistica e di manifattura, insieme con la nostra ampia gamma di prodotti e più di un secolo di esperienza, sono garanzia di affidabilità di Ennis Prismo Traffic Safety Solutions.

Notes:



ITALIA
TRAFFIC SAFETY SOLUTIONS

Via dell'Industria n.6
24126 Bergamo Italy
Tel: +39 035 312581
Fax: +39 035 4243 509
commerciale@italiaennisprismo.it

